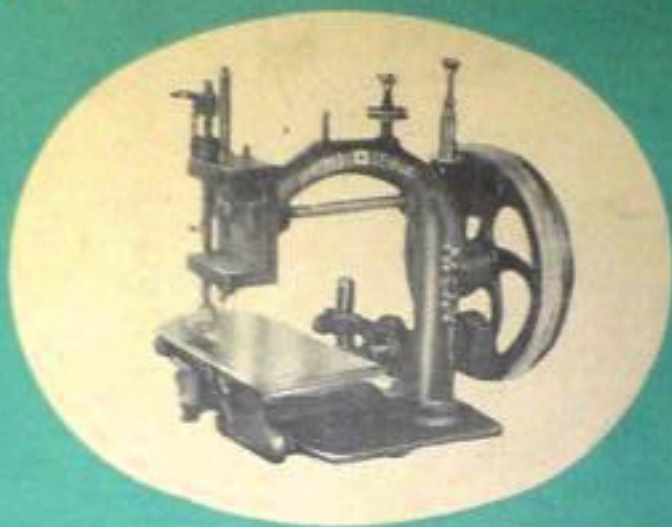


HINOMARU  SEIBŌKI



近藤三シン製作所

名古屋市瑞穂区太田町

謹 告

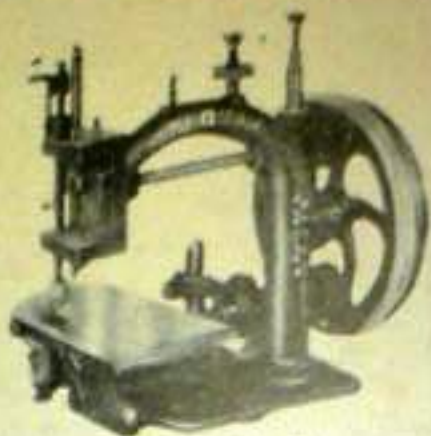
當所は大正の末創立致しました。昭和初年に致り、日本モシン製造株式会社（ブラザーモシン）の製帽機部一切の優秀なる技術考案と、販賣關係、更に精巧なる機械設備の一部をも引継ぎ、爾來星霜廿有餘年終始一貫製帽界の爲に、日夜研究と努力を重ね、優秀なる機械の製造に納期の迅速に邁進致して参りました。

茲に當所の製造工場より最後の組立まで一貫作業の充實したる設備と、他の追従をゆるさぬ、超越したる技術考案による、自信ある製品の概要を集録して、各店の御比判を迎ぎ、御用命賜はらんことを期して再待ち致して居ります。

何卒今後益々指導賜りますやう切に御願申上ます。

敬 白

2006/05/26 10:39



¥ 9,500.00

日の丸ミシン

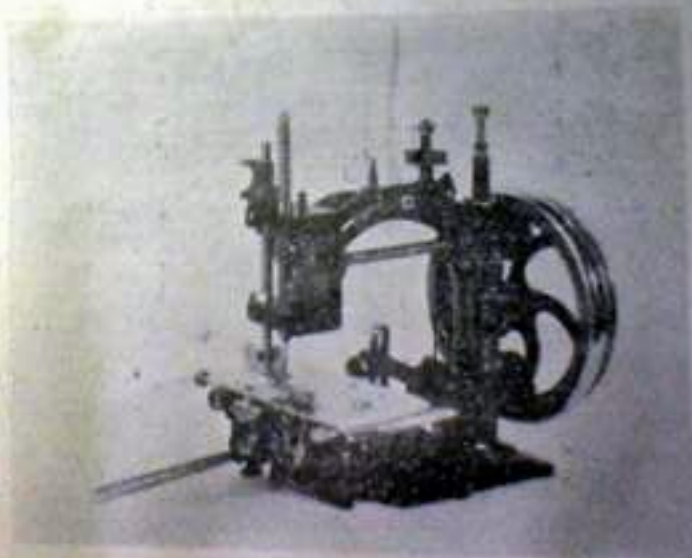
本機の間転部分及重要箇所は全部永年の経験と最新技術による、熱処理加工され、良心的に組立てあります故極めて長期間高速回転に耐え動力用ミシンとしては最優であります

重要な部分には全部容易に各部品毎に取替出来る様に考案してあります故多忙中貴重な時間の節約が出来ます

送り目は如何に荒くも細かくも、自由に調節が出来ます故さんな上物の帽子でも縫物でも自由に縫えます、
押へ、送り、板金等一部の取替によりウズ巻用ピン皮用右カケ用となる製帽用ミシンとしては實に理想的なる優秀品です、

ウズ巻ミシン

従来の非能率な手縫のウズ作りもウズ巻ミシンの出現により過去の時代となりました、軽木は勿論、和紙、支那ワラ、如何なる原料でも簡単に数多く（日約1500個位）きれいにまけますので極めて能率的であり又経済的であります、

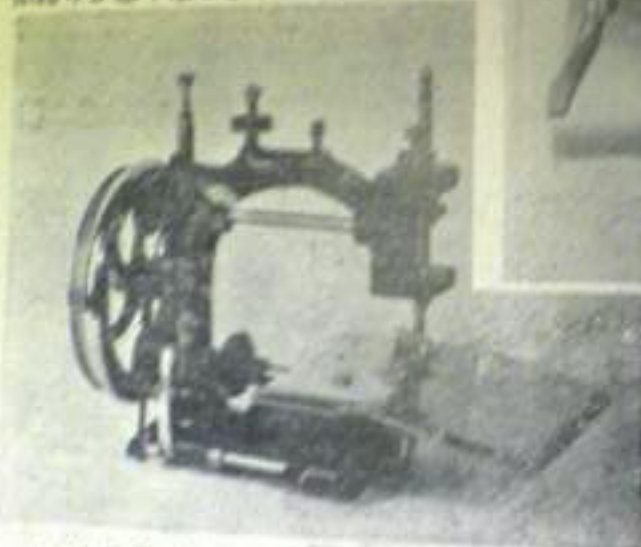


（原料に多少の霧吹が必要） ウズ巻用部品 1組 ¥ 2,800.00

2006/05/26 10:40

自動定規

この定規は真田の儀例につれて自動的に
 この定規は真田の儀例につれて自動的に
 は故地に訪訪しますのて真田の様に
 にせまい所に来た場合に柱を押し
 ひはすしは自動的に動かす必要がな
 一、真を見たり定規を動かす必要がな
 いので非常に早くて能率的でありしか
 も原料は、最近の部材が出来非常に
 廉価であります
 此の定規にての縫初めは真田力強い分
 は敷金の方の端にある真定規に乗せて
 と押す様一寸位縫う内に真定規と下
 定規の間にはまり込んで打きます
 真下●定規の調節バネが弱すぎますと
 糸絡りが悪くなります



1組 ¥ 1,500.00

ヒザ上グ (上部)

押へを手であげる必要なく
 膝を横に押へるのみ
 にて上下が出来ます故非
 常に便利であります

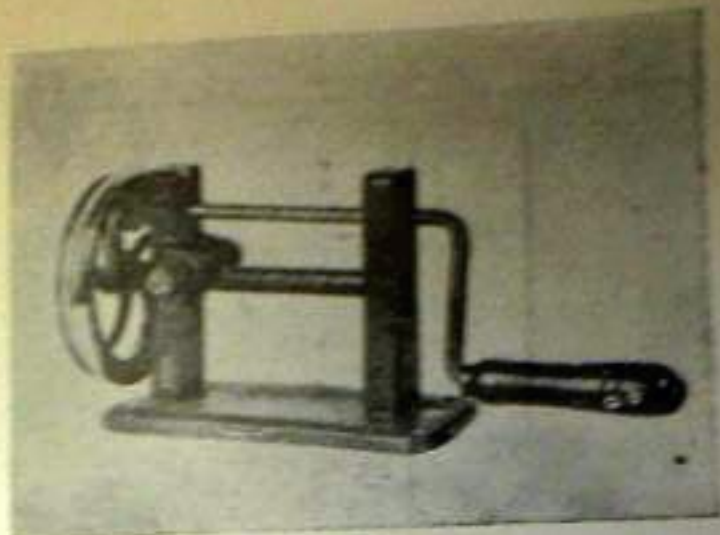
ヒザ上グ (下部)

テーブルの下に取付け下
 部の出た部分を横に押へ
 れば上下します

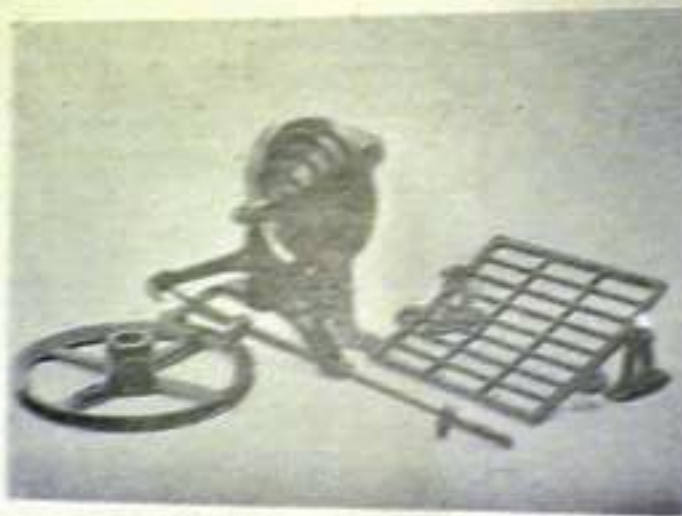
1組 ¥ 1,300.00



紙 筒 伸
紙筒を切ることなくその
中に大輪に巻き込み
フスと力かる長本機に
かけ紙筒のキブにて調
節しつつ紙筒が改良か
らにやれる様にハンド
ルを廻し適宜に伸ばし
てシツに合せてます。



¥1,000.-



¥1,800.-

トランスミフター
マシンを瞬間的に廻し
たり、止めたり、又そ
ろそろと廻す等も貴方
の意のままにモーター
の回転力をマシンに傳
える本機の使命を充分
に遺憾なく發揮出来る
種良心的製作された、
優秀品です。

ト ク 入 定 規

この定規は細子方へりにトク（竹ヒゴ）を入れる場合に用ひます
この定規に真田と竹ヒゴを入れれば自動的に真田が二つに折れ中の
ヒゴが入つて縫ひ上ります。
特別の技術や熟練の必要もなく縫えます。今までの様な作業方法に比
すれば非常に熟練した人よりも、普通の人でも倍以上は楽に縫えます

¥ 400

(3)



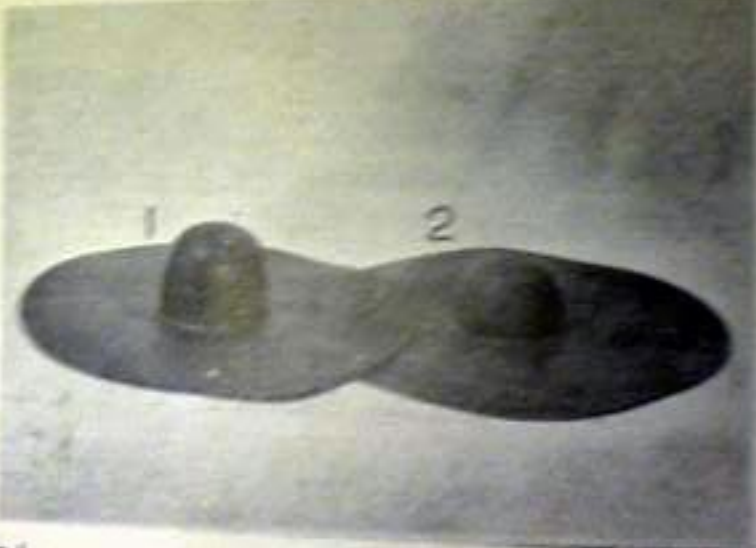


- (G)
- 1 婦人小帽型
 - 2 婦人丸型
 - 3 丸合型
 - 4 丸ベデーカ
 - 5 トレーマン型丸合型
 - 6 丸ベデーカ
 - 7 水圧機用合型
 - 8 ジャック
ハメ込用合型

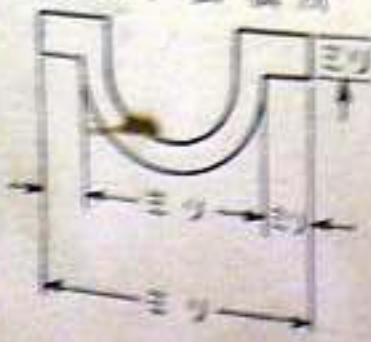
水圧機用ゴム

- 1 大人用ゴム
 - 2 小人用ゴム
- 板上の材質を自費として扱います。二重アー
ク位は 充分仕上げられ
ます。

- 水圧機用ゴム
径 2,500 - 2,700mm
- ジャック用ゴム
径 1,200 - 1,500mm



ハメ込用金型製作上
必要寸法箇所



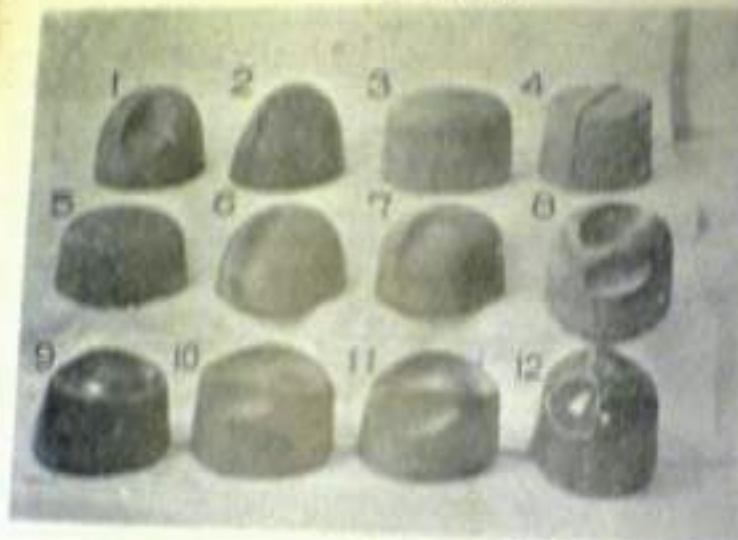
帽子金型御注文の際

- 1 頭の大きさ (寸) を御指定の場合には
金型の寸法か帽子の仕上り寸法かを明
確にお知らせ下さい。
- 2 ハメ込用金型は左の寸法^が重要見^つ必
要ですから良くおしらべの上でお願
い致します。
- 3 A,B,C と各種金型以外の型を御希望の
場合には見本をお送り下されば如何様
にも御注文通りに製作致します。

柑子金型

昔柑子餅は日と共に變りゆく流行に因つて關東向關西南の新型々々と研究致し
 最新柑子として重要な、重さなり、仕上り具合、多量生産、は充分加味して
 あり金型の美しい滑らかな仕上面とツツアして當所柑金型により仕上られた貴
 工場柑子の面、直線から生じられる洗練された近代感覚は貴方のみならず、
 柑子の消費各位の御希望を充分満し得るものと存じます。

¥ 2,800.00 より各種

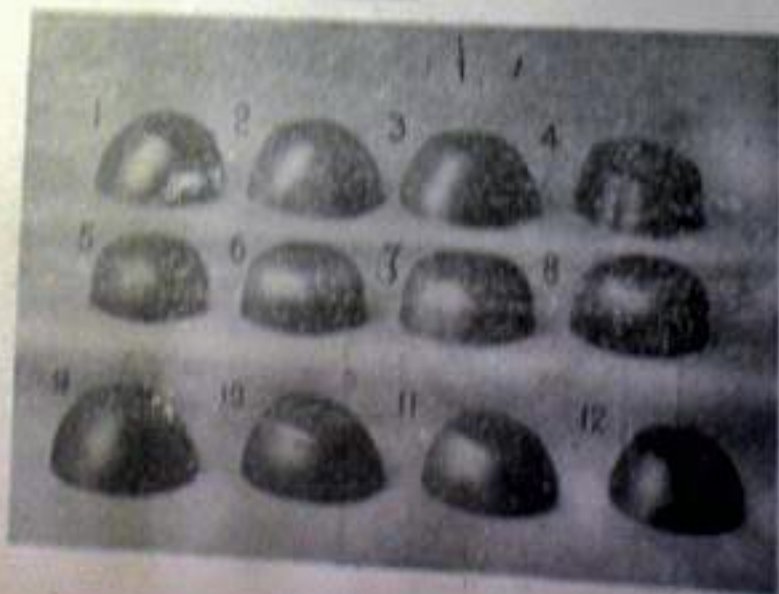


(A)

- 1 ヤング
- 2 桃型
- 3 フォルト 中折型
- 4 パナマステ入型
- 5 メリケン
- 6 文化メリキ
- 7 ツ A
- 8 中折前ツマミ
- 9 フルーツマン A
- 10 ツ B
- 11 ツ C
- 12 カーボーイ

(B)

- 1 ボンネット
- 2 ツ
- 3 ツ
- 4 ツ
- 5 小人メロ 小
- 6 ツ 中
- 7 ツ 大
- 8 ツ 合型
- 9 ボンネット
- 10 ツ
- 11 ツ
- 12 ツ



2006/05/26 10:42

鳩目打機

本機の特長なる性能は
既に定評あるところで
す。選集機比他は最新の
高性能材料が使用して
あり、簡単に油替出来又
調節出来る様になつて
います。

又、子供にも一時間毎
打位は楽々と打ます。

同鳩目と鳩目の間は 45
ミリ（約1分5分）ですが
昇降量により、御好み適
宜の寸法に、特に製作致
します。



¥ 3,800.00

ローラ機（真田操機）

本機は上下軸共にベアリングです。従
来の製品に比して非常に長寿命となり
注油によるごれもなくなりました。
又ローラーの動止はクランク式になつ
て居る間時に回転が停止できますので
真田のもつれ等の間に途中で引つたり
する事も全然なくなります。

全く各種真田ローラー機として理想的
です。

ローラーに凸凹のある溝付式ローラー
機も英註文により如何様にも製作致し
ます。



ローラー機（真田操機）

右側のプーリーはモーター直結用
Vベルトプーリー

¥ 6,500.00



製帽機一般機械製造

近藤ニシン製作所

(昭和二十八年一月発行現在の工場渡し値段表)